

FICHE TECHNIQUE



20 ans d'expérience

Nous avons à coeur de vous faire bénéficier de notre meilleur service et expérience. Chez nous un client satisfait est notre plus grande satisfaction.

TABLE BLADE - DETAILS TECHNIQUES



Table extensible avec structure en acier laqué et pieds recouverts de bois. Plateau disponible en mélamine, bois laqué, Fenix, cristal ou cristalcéramique.

Pour les versions 140x90 disponible plateau en plaqué teinte noyer flammé.

Couleurs et matériaux

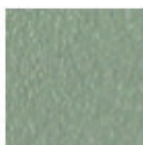
Structure



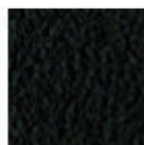
Acier blanc



Acier noir



Acier corde



Acier marron

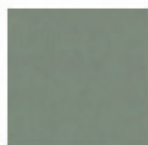


Acier graphite



Frêne Laqué
9 Couleurs

Revêtement



Melamine
7 Couleurs



Teinte MDF
5 Couleurs



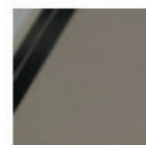
Fenix Blanc



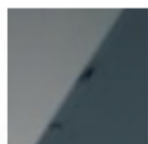
Fenix Noir



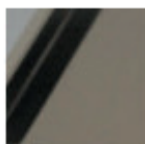
Plaqué noyer flammé



Verre Brillant Corde



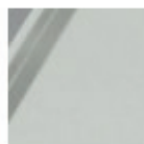
Verre Brillant Fumé



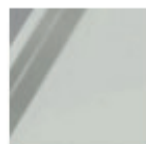
Verre Satiné Anti-Rayures Corde



Verre Satiné Anti-Rayures Graphite



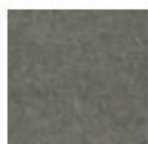
Verre Satiné Anti-Rayures Extra-Blanc



Verre Brillant Extra-Blanc



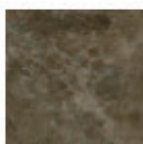
Cristalcéramique Plomb



Cristalcéramique Savoja Cement



Cristalcéramique savoja anthracite



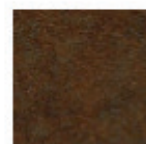
Cristalcéramique marbre emperador



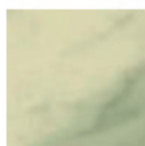
Cristalcéramique Oxyde Blanc



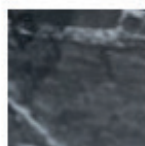
Cristalcéramique Oxyde Corde



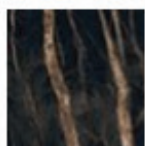
Cristalcéramique Corten



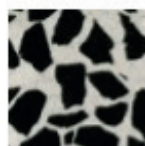
Crystalceramique
marbre calacatta



Cristalceramique
Marbre Greco Noir
Brillant



Crystalceramique
marbre noir desir



Crystalceramique
vénitien

Rallonges



Melamine
7 Couleurs



Teinte MDF
5 Couleurs



Fenix Blanc



Fenix Noir



Plaqué noyer flammé

Dimensions

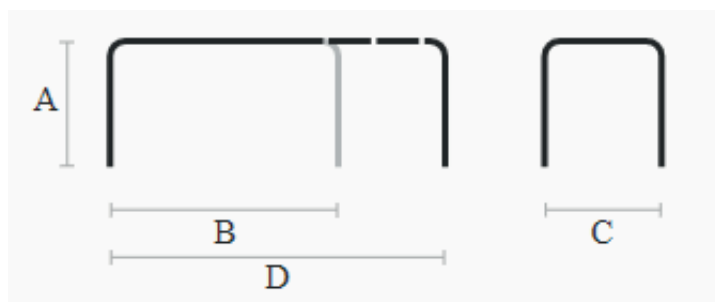
Dimensions

Données volumétriques

Poids 86 Kg

Volume 0.52 mc

Colls 6



	A (cm) (inch)	B (cm) (inch)	C (cm) (inch)	D (cm) (inch)
120/170x80 (cm) (inch)	75 29.5	120 47.2	80 31.5	170 66.9
140/200x90 (cm) (inch)	75 29.5	140 55.1	90 35.4	200 78.7
L				
140/230x90 (cm) (inch)	75 29.5	140 55.1	90 35.4	230 90.6
XL				
110/245x80 (cm) (inch)	75 29.5	110 43.3	80 31.5	245 96.5
XL				
140/290x90 (cm) (inch)	75 29.5	140 55.1	90 35.4	290 114.2
XL				
160/310x90 (cm) (inch)	75 29.5	160 63	90 35.4	310 122