

FICHE TECHNIQUE



20 ans d'expérience

Nous avons à coeur de vous faire bénéficier de notre meilleur service et expérience. Chez nous un client satisfait est notre plus grande satisfaction.

TABLE DIAMANTE - DETAILS TECHNIQUES



Diamante table extensible avec structure à quatre pieds en acier laqué. Plateau en melamine, laqué, verre laqué ou satiné ou cristalcéramique.

Couleurs et matériaux

Structure



Acier blanc



Acier noir



Acier corde

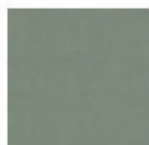


Acier marron

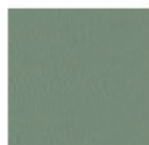


Acier graphite

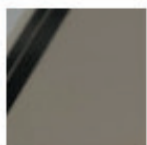
Revêtement



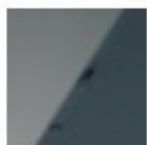
Melamine
7 Couleurs



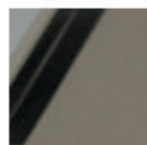
Teinte MDF
5 Couleurs



Verre Brillant Corde



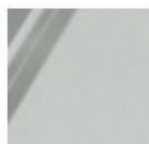
Verre Brillant Fumé



Verre Satiné Anti-Rayures Corde



Verre Satiné Anti-Rayures Graphite



Verre Satiné Anti-Rayures Extra-Blanc



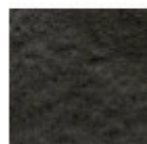
Verre Brillant Extra-Blanc



Cristalcéramique Plomb



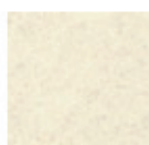
Cristalcéramique Savioa Cement



Cristalcéramique savioa anthracite



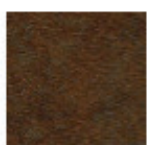
Cristalcéramique marbre emperador



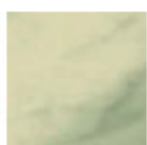
Cristalcéramique Oxyde Blanc



Cristalcéramique Oxyde Corde



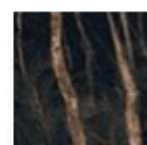
Cristalcéramique Corten



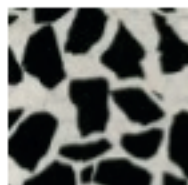
Crystalceramique marbre calacatta



Cristalcéramique Marbre Greco Noir Brillant

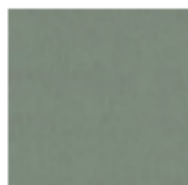


Crystalceramique marbre noir desir



**Crystalceramique
vénitien**

Rallonges



Melamine

7 Couleurs

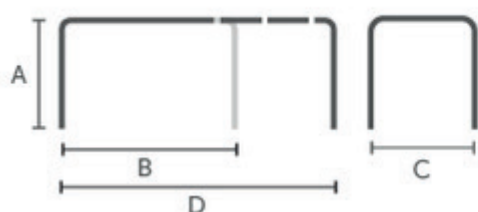


Teinte MDF

5 Couleurs

Dimensions

Dimensions



Données volumétriques

Poids 107 Kg

Volume 0.46 mc

Collis 4

Dimension	A (cm) <i>(inch)</i>	B (cm) <i>(inch)</i>	C (cm) <i>(inch)</i>	D (cm) <i>(inch)</i>
120x80	75 <i>(29.5)</i>	120 <i>(47.2)</i>	80 <i>(31.5)</i>	170 <i>(66.9)</i>
140x90	75 <i>(29.5)</i>	140 <i>(55.1)</i>	90 <i>(35.4)</i>	190 <i>(74.8)</i>
160x90	75 <i>(29.5)</i>	160 <i>(63)</i>	90 <i>(35.4)</i>	260 <i>(102.4)</i>
190x100	75 <i>(29.5)</i>	190 <i>(74.8)</i>	100 <i>(39.4)</i>	290 <i>(114.2)</i>